



FAKULTÄT FÜR
WIRTSCHAFTSWISSENSCHAFT

Modalitäten der Prüfungs- und Studienordnung

für die Bachelorstudiengänge
Betriebswirtschaftslehre,
Volkswirtschaftslehre und Internationales
Management

Agenda

1. Allgemeine Informationen und -quellen
2. Informationen zu Lehrveranstaltungen und Stundenplan
3. Studienzeiten und Studienpläne
4. Kreditpunkte
5. Prüfungen

1. Allgemeine Informationen und -quellen

1.1. Prüfungsamt der FWW

<http://www.ww.uni-magdeburg.de/fwwpamt/pruefungsamt.shtml>

Mitarbeiterinnen: Frau Henze und Frau Lenz,
G 22 B-005

Öffnungszeiten: Di und Do 9-12, 13-15 Uhr
Mi 9-12 Uhr
Mo und Fr geschlossen



Dr. Schimpf: Di 9-12 Uhr
Mi 10-12 Uhr

1.2. Wichtige Informationsquellen

- Schaukasten des Prüfungsamtes
- Schaukasten der Fakultät
- Schaukästen der Lehrstühle
- Info-Tafel des Fachschaftsrates



1.3. Online-Informationen

- FWW Homepage: www.ww.uni-magdeburg.de
- Prüfungsamt: www.ww.uni-magdeburg.de/fwwpamt
 - ⇒ Wichtige Informationen
 - zu Terminen und Aktionen (Prüfungsanmeldung, Prüfungsplan, Hilfsmitteln usw.)
 - ⇒ Formulare
 - Ärztliches Attest
 - Zulassung und Anmeldung zu Prüfungen



- **Prüfungs- und Studienordnung**

<http://www.ww.uni-magdeburg.de/fww/stprford.shtml>

- **Modulhandbuch**

<http://www.ww.uni-magdeburg.de/fww/gaenge.shtml>



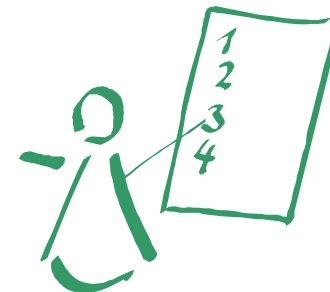
2. Informationen zu Lehrveranstaltungen und Stundenplan

2.1. Stundenpläne

2.1.1. auf der Homepage der Fakultät

<http://www.ww.uni-magdeburg.de/fww/stdplaene.shtml>

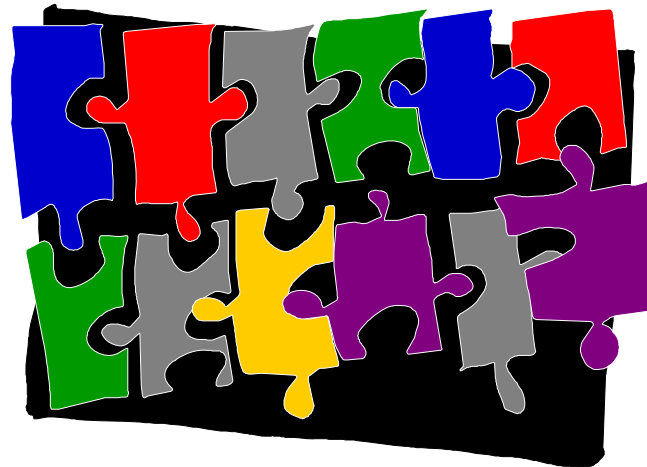
- enthält Vorlesungen und Großübungen
- Termine zu Übungen in Kleingruppen – in UNIVIS (Termin kann i.d.R. frei gewählt werden)



2.1.2. UNIVIS

UnivIS (Informationssystem der Uni Magdeburg)

- <http://univis.uni-magdeburg.de/>





▶ Schüler
 ▶ **Studienbewerber**
 ▶ Studierende
 ▶ Alumni
 ▶ Neue Mitarbeiter
 Universität
 OvGU-Suche
 Uni-Bibliothek
 SiN
 WebMail
UnivIS
 MaXLab I
ORSEE
 Anmeldung zu Experimenten
 IMPULS-NETZWERK
 SACHSEN-ANHALT



Fakultät für Wirtschaftswissenschaft

>> [Hauptseite](#)



+++ Impuls-Un

Kurzporträt der Fakultät

- ☒ Leitbild
- ☒ FWW-Jahrbuch
- ☒ FWW-Faltblatt
- ☒ Professorenfoto
- ☒ Lageplan
- ☒ Partnereinrichtungen/ Austauschprogramme

Gremien der Fakultät

- ☒ Fakultätsrat/Dekanat
- ☒ Prüfungsausschuss/Prüfungsamt
- ☒ Fachschaftratsrat

Lehrstühle und Professuren

Interaktionszentrum Entrepreneurship Impuls-Netzwerk

Studium an der Fakultät

- ☒ Deutschsprachige Studiengänge
- ☒ Englischsprachige Studiengänge
- ☒ MBA-Programm Helmstedt
- ☒ BBA-Programm
- ☒ Studienfachberater
- ☒ Stundenpläne
- ☒ Vorlesungsverzeichnis
- ☒ Studien- und Prüfungsordnungen, Modulhandbücher

Forschung

- ☒ Verein für Socialpolitik Jahrestagung 2009: "Klimaschutz"
- ☒ FWW-Forschungsschwerpunkt: >>Decision Design<<
- ☒ Forschungsschwerpunkt-Kolloquium
- ☒ FEMM Working Paper Series
- ☒ Wirtschaftswissenschaftliches Kolloquium
- ☒ MaXLab
- ☒ Volkswirtschaft aus der Praxis (VWL-Club)





Informationssystem der Uni Magdeburg

© Config eG

Sammlung/Stundenplan

Home Kontakt Hilfe



Suche: in Personen

Semester: WS 2009/2010

Mehrsprachigkeit befindet sich im Aufbau.

Aktuell

[Veranstaltungskalender](#)

Lehre

[Studiengangswegweiser](#)

[Vorlesungsverzeichnis](#)

[Lehrveranstaltungen einzelner Einrichtungen](#)

[Examensarbeiten](#)

Organisation

[Personen- und Einrichtungsverzeichnis](#)

[Telefon- & E-Mail-Verzeichnis](#)

[Raumverzeichnis](#)

[Daten ändern](#)

UnivIS ist ein Produkt der [Config eG](#), Buckenhof

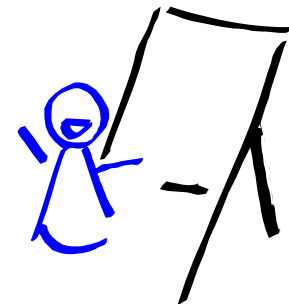
UniVIS

- Studiengangwegweiser
 - Bachelor-Studiengänge
 - Betriebswirtschaftslehre (oder VWL oder IM)
 - 1. Fachsemester



2.2. Arten von Lehrveranstaltungen

- **Vorlesungen (V):** - wissenschaftlicher Vortrag einer Professorin bzw. eines Professors oder einer Person gleichwertiger Qualifikation
- **Übungen (Ü):** - dienen der Einübung und Vertiefung des Vorlesungsstoffes, werden von wissenschaftlichen Mitarbeitern durchgeführt



- **Tutorien (T):** - dienen der Einübung und Vertiefung des Vorlesungsstoffes, werden von Studierenden höherer Fachsemester in kleinen Gruppen durchgeführt
- **Seminare (S):** - aktive Mitarbeit der Studierenden in Form von mündlichen Seminarvorträgen und schriftlichen Hausarbeiten, finden in kleinen Gruppen statt und eine Einschreibung ist erforderlich
(SWS = Semesterwochenstunden)



2.3. UNlcert III-Kurse English in Management and Economics

**Dienstag, 6. Oktober, 8:00 Uhr bis Freitag, 09. Oktober,
15:00 Uhr**

Online-Anmeldung über <http://moodle.ovgu.de/sprz>

In Warteliste eintragen, Vorrang für IM-Studenten

Wichtiger Termin!!



3. Studienzeiten und Studienpläne

3.1. Studienzeiten

⚡ Regelstudienzeit: 6 Semester

davon: Grundlagenstudium 4 Semester

Vertiefungsstudium 2 Semester

⚡ Höchststudiendauer: 9 Semester



3.2. Grundlagenstudium Betriebswirtschaftslehre und Volkswirtschaftslehre

	1. Semester	2. Semester	3. Semester	4. Semester
SWS KP	11073 Entrepreneurship 2V 3 Kreditpunkte	11017 Investition & Finanzierung 2V+ 1Ü 5 Kreditpunkte	11019 Rechnungslegung & Publizität 2V + 1Ü 5 Kreditpunkte	11021 Marketing 2V + 1Ü 5 Kreditpunkte
SWS KP	11074 Einführung Wirtschaftswissenschaft 3V + 1Ü 4 Kreditpunkte	11018 Aktivitätsanalyse & Kostenbewertung 3V + 2Ü 7 Kreditpunkte	11020 Schätzen & Testen 3V + 1Ü 6 Kreditpunkte	11022 Produktion, Logistik & Operations Research 2V + 1Ü 5 Kreditpunkte
SWS KP	11075 Einführung Wirtschaftspolitik 2V 3 Kreditpunkte	11025 Mikroökonomik 4V + 2Ü 8 Kreditpunkte	11027 Makroökonomik 4V + 2Ü 8 Kreditpunkte	11023 Organisation & Personal 2V + 1Ü 5 Kreditpunkte
SWS KP	11013 Betriebliches Rechnungswesen 2V + 1Ü 4 Kreditpunkte	11026 Angewandte Spieltheorie 2V + 1Ü 4 Kreditpunkte	11028 Wirtschaftspolitik 2V + 1Ü 4 Kreditpunkte	11024 Steuerrecht & Steuerwirkung 2V + 1Ü 5 Kreditpunkte
SWS KP	11014 Entscheidungstheorie, Wahrscheinlichkeit & Risiko 4V + 2Ü 8 Kreditpunkte	11030 Bürgerliches Recht 3V + 1Ü 6 Kreditpunkte	11031 Handels- und Gesellschaftsrecht 2V + 1Ü 4 Kreditpunkte	11029 Finanzwissenschaft 2V + 1Ü 4 Kreditpunkte
SWS KP	11015 Explorative Datenanalyse 1V + 1Ü 3 Kreditpunkte		11032 Deutsches und internationales Wirtschaftsrecht 2V 3 Kreditpunkte	10507 Managerial Skills (Wahlpflicht) 1V + 2Ü 5 Kreditpunkte
SWS KP	11016 Grundkurs Mathematik 3V + 3Ü 6 Kreditpunkte			
SWS KP	25 31 Kreditpunkte	21 30 Kreditpunkte	21 30 Kreditpunkte	18 29 Kreditpunkte

3.3. Grundlagenstudium Internationales Management

	1. Semester	2. Semester	3. Semester	4. Semester
SWS KP	11073 Entrepreneurship 2V 3 Kreditpunkte	11017 Investition & Finanzierung 2V+ 1Ü 5 Kreditpunkte	11019 Rechnungslegung & Publizität 2V + 1Ü 5 Kreditpunkte	11021 Marketing 2V + 1Ü 5 Kreditpunkte
SWS KP	11074 Einführung Wirtschaftswissenschaft 3V + 1Ü 4 Kreditpunkte	11018 Aktivitätsanalyse & Kostenbewertung 3V + 2Ü 7 Kreditpunkte	11020 Schätzen & Testen 3V + 1Ü 6 Kreditpunkte	11022 Produktion, Logistik & Operations Research 2V + 1Ü 5 Kreditpunkte
SWS KP	11075 Einführung Wirtschaftspolitik 2V 3 Kreditpunkte	11025 Mikroökonomik 4V + 2Ü 8 Kreditpunkte	11027 Makroökonomik 4V + 2Ü 8 Kreditpunkte	11023 Organisation & Personal 2V + 1Ü 5 Kreditpunkte
SWS KP	11013 Betriebliches Rechnungswesen 2V + 1Ü 4 Kreditpunkte	11026 Angewandte Spieltheorie 2V + 1Ü 4 Kreditpunkte	11028 Wirtschaftspolitik 2V + 1Ü 4 Kreditpunkte	11024 Steuerrecht & Steuerwirkung 2V + 1Ü 5 Kreditpunkte
SWS KP	11014 Entscheidungstheorie, Wahrscheinlichkeit & Risiko 4V + 2Ü 8 Kreditpunkte	11030 Bürgerliches Recht 3V + 1Ü 6 Kreditpunkte	11031 Handels- und Gesellschaftsrecht 2V + 1Ü 4 Kreditpunkte	11040 Introduction to International Management 2V + 1Ü 5 Kreditpunkte
SWS KP	11015 Explorative Datenanalyse 1V + 1Ü 3 Kreditpunkte		11032 Deutsches und internationales Wirtschaftsrecht 2V 3 Kreditpunkte	Basismodule in English UNICERT III¹⁾ oder IV²⁾ 4Ü 4 Kreditpunkte
SWS KP	11016 Grundkurs Mathematik 3V + 3Ü 6 Kreditpunkte			
SWS KP	31 Kreditpunkte	21 30 Kreditpunkte	21 30 Kreditpunkte	18 29 Kreditpunkte

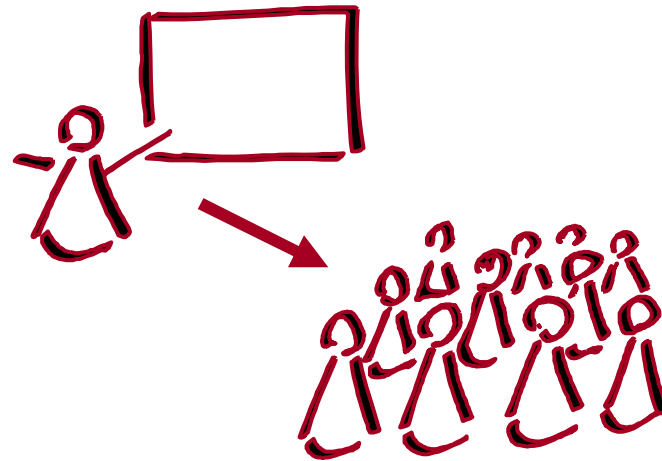
Die Prüfungen in:

- ✓ Einführung Wirtschaftswissenschaft
 - ✓ Entrepreneurship
 - ✓ Einführung Wirtschaftspolitik
 - ✓ Betriebliches Rechnungswesen
 - ✓ Entscheidungstheorie/Wahrscheinlichkeit & Risiko
 - ✓ Explorative Datenanalyse
 - ✓ Grundkurs Mathematik
- Sind Zulassungsvoraussetzungen für die Klausuren des 4. Semesters
- müssen spätestens am Ende des 4. Semesters erfolgreich nachgewiesen werden. Andernfalls ist eine Fortsetzung des Studiums nicht möglich.



3.4. Modalitäten des Vertiefungsstudiums

Informationsveranstaltung in jedem Sommersemester



4. Kreditpunkte

Für erfolgreich absolvierte Prüfungen

- wird eine **Prüfungsnote** für die Qualität der Leistung
- und werden **Kreditpunkte** nach dem European Credit Transfer System (ECTS) für die Quantität der Leistung vergeben.



Kreditpunkte kennzeichnen den studentischen Arbeitsaufwand, der in der Regel erforderlich ist, um die Ziele des Moduls zu erreichen und die Anforderungen zu erfüllen.



Ein Kreditpunkt entspricht dem durchschnittlichen Arbeitsaufwand von ca. 30 Zeitstunden.

Im Grundlagenstudium sind insgesamt 120 Kreditpunkte nachzuweisen.

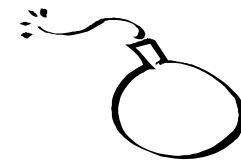
5. Prüfungen

- studienbegleitend während des Semesters
- ein- bzw. zweistündige Klausuren in der Prüfungszeit



5.1. Wiederholungsprüfungen

- ✓ Bei Nichtbestehen kann jede Prüfungsleistung **zweimal** wiederholt werden.
- ✓ Bestandene Prüfungen können nicht wiederholt werden



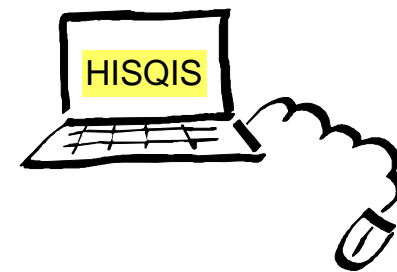
5.2. Zulassung zu den Prüfungen

- ausgefülltes **Formular „Zulassung zu den Bachelor-Prüfungen“** in Postkasten des Prüfungsamtes geben (ab 26.10.2009)
- Bei Zulassung: Zugang zu den Selbstbedienungsfunktionen der Prüfungsverwaltung wird freigeschaltet
<http://www.ww.uni-magdeburg.de/fwwpamt/index.shtml>



5.3. Prüfungsanmeldung

- ✓ Für die Teilnahme an den Prüfungsleistungen sind für jede Prüfung entsprechende **Anmeldungen** im Prüfungsamt erforderlich.
- ✓ Die Prüfungsanmeldung erfolgt über die Selbstbedienungsfunktionen der Prüfungsverwaltung
<http://www.ww.uni-magdeburg.de/fwwpamt/index.shtml>



Prüfungsanmeldung im Wintersemester 2009/10:

05. November - 20. November 2009

(Ausschlussfrist!)





5.4. Selbstbedienungsfunktionen der Prüfungsverwaltung

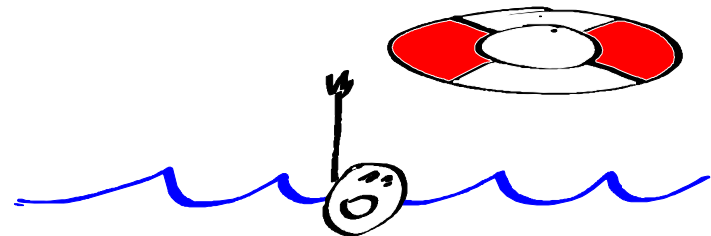
Zur Nutzung der Selbstbedienungsfunktion ist erforderlich:

- **Uni-Account** - erhalten Sie im Rechenzentrum, <http://www.uni-magdeburg.de/urz>
- **Transaktionsnummern (TAN)** - erhalten Sie vom Studentensekretariat
- **Freischaltung des Zugangs** zur Prüfungsanmeldung erfolgt nach der Zulassung durch das Prüfungsamt

5.5. Im Vorfeld der Prüfungen

bitte unbedingt die folgenden Aushänge beachten:

- Zulassung zur Prüfung (Schaukasten des Prüfungsamtes)
- zu Ort und Zeit der Prüfung (Homepage des Prüfungsamtes bzw. Schaukasten)
- zu den zugelassenen Hilfsmitteln (!) (Homepage des Prüfungsamtes)



5.6. Ablauf der Prüfungen (01. - 20. Februar 2010)

- ⇒ Pünktliches Erscheinen
- ⇒ Lichtbildausweis (offizielles Dokument)
- ⇒ nur zugelassene Hilfsmittel verwenden (kein eigenes Papier!)
- ⇒ Täuschungsversuche werden mit „nicht ausreichend“ (5,0) sanktioniert



Durch die Zulassung zur Prüfung befinden sich die Studierenden in einem Prüfungsrechtsverhältnis, das sie zur Mitwirkung verpflichtet.

Deshalb:

- äußere Störungen während der Prüfung unverzüglich anzeigen
- Bei Krankheit während der Prüfung unverzüglich den Rücktritt bei der Aufsicht erklären und nachträglich die Gründe dem Prüfungsausschuss anzeigen und glaubhaft machen

5.7. Fehlen bei einer Prüfung

- ⇒ Die Prüfungsanmeldung ist verbindlich.
- ⇒ Bei unentschuldigtem Fehlen zu einer angemeldeten Prüfung gilt die Prüfungsleistung als mit „nicht ausreichend“ (5,0) bewertet.
- ⇒ Gründe für den Rücktritt von einer angemeldeten Prüfung sind dem Prüfungsausschuss unverzüglich schriftlich anzuzeigen und glaubhaft zu machen.



z.B. bei **Krankheit**:

1. Unverzögliche **schriftliche** Information an das Prüfungsamt an welchen Prüfungen wegen Krankheit nicht teilgenommen werden kann.
2. Unverzöglicher Nachweis der Krankheit durch **ärztliches Attest** (Vordrucke dazu gibt es im Prüfungsamt oder auf der Homepage).



5.8. Nach der Prüfung

Prüfungsergebnisse werden über die Selbstbedienungs-funktionen des Prüfungsamtes personenbezogen veröffentlicht (<https://hisqis.uni-magdeburg.de/qispos.html>)

Einsichtnahme in die Klausurarbeiten zu Beginn des Folgesemesters

- ✓ Termin wird durch die Lehrstühle festgelegt und veröffentlicht
- ✓ Widersprüche sind schriftlich beim Prüfungsausschuss einzureichen und inhaltlich zu begründen



Wichtiger Hinweis:

Bitte geben Sie bei allen Anträgen und Anfragen im Prüfungsamt Ihren vollständigen Namen, die Matrikelnummer sowie Ihren Studiengang an.





OTTO VON GUERICKE
UNIVERSITÄT
MAGDEBURG

WW

FAKULTÄT FÜR
WIRTSCHAFTSWISSENSCHAFT



Viel Freude und Erfolg beim Studium an der FWW !

09. Oktober 2009

35